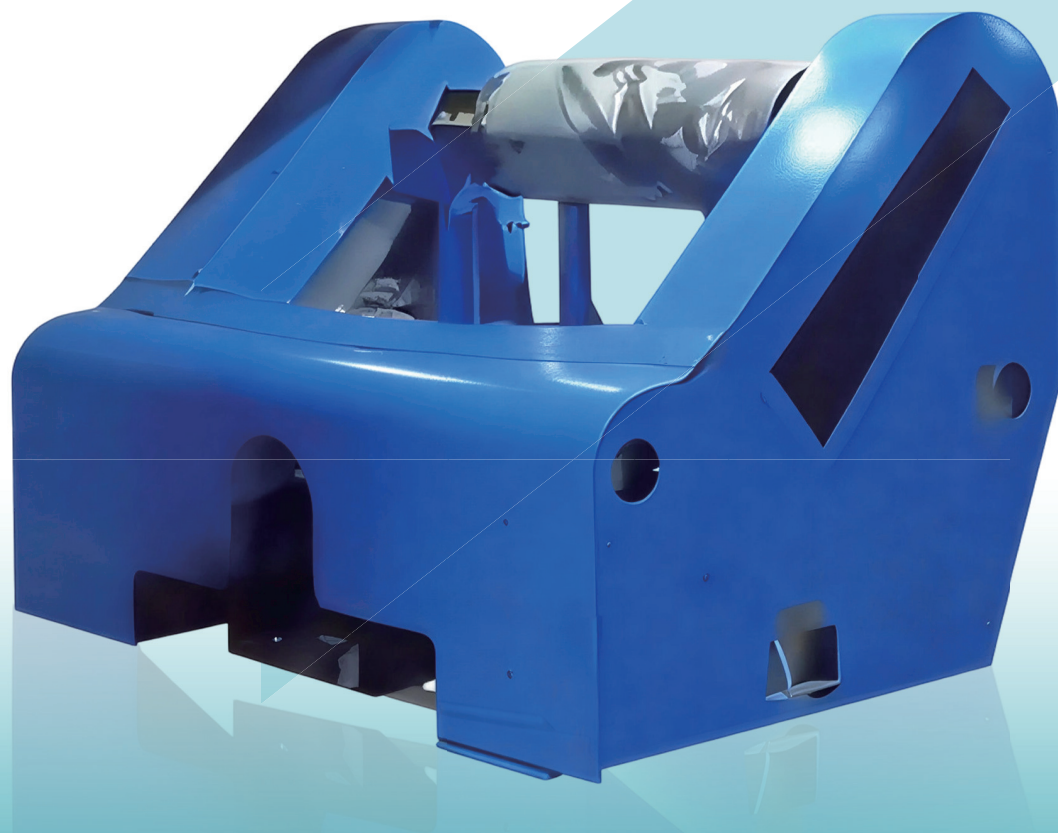


带式输送机用气动卷带装置



国家矿山安全监察局

煤矿井下煤仓适用装备十大标杆案例
矿山领域机器人典型应用场景
矿山安全先进适用技术及装备推广目录



国家荣誉资质

国家高新技术企业
国家专精特新“小巨人”企业



创新技术省级认定

安徽省“首台套重大技术装备”
安徽省矿山领域“三新”推广应用项目
安徽省院士专家联合会副会长单位

产品概述

带式输送机气动卷带装置是一款以压缩空气为动力源的专业化矿山回收装备。该设备采用齿轮式气动马达驱动,搭载减速机构与气压控制系统,具备本地与远程双模操作功能,并内置盘刹制动系统。适用于井下电缆、皮带、链条等长条状物料的高效、安全、无损回收,全面替代传统人力拖拽作业模式。

使用场景

- 适用于矿井、隧道等地下或露天场所的长距离电缆、皮带、链条等回收作业。
- 可用于电缆、皮带、链条等输送系统的安装、更换、维修等环节中的牵引与卷放作业。
- 适用于空间受限、环境复杂、对防爆有要求的作业场合。



适用范围

适用于带宽 $\leq 1200\text{mm}$ 的各类矿用皮带。

适用于气源压力 $0.5\sim 0.8\text{MPa}$ 的压风系统。

适用于需要持续、大牵引力、高可靠性作业的矿山、隧道、港口等重工业场景。

行业痛点

传统长距离皮带回收作业依赖多人协同人力拖拽,存在:

· **劳动强度大:**需集中多人连续作业,易疲劳;

· **效率低下:**人工拖拽速度慢,工期长;

· **安全隐患多:**人员易进入机械危险区域,易发生夹伤、拉伤等事故;

· **对皮带损伤风险高:**人工操作不易控制力度与均匀性,易导致皮带磨损或断裂。

核心优势

高效作业能力

最大牵引力130KN,最大输送速度8m/min,显著提升回收效率。
配置导向杆,实现物料自动盘卷,适应井下实际作业流程。

物料无损回收

采用工字钢专用缠绕结构,避免对皮带、电缆等物料造成结构性损伤。
牵引过程平稳可控,杜绝二次损耗。

强环境适应性

工作气压范围0.5-0.8MPa,适用于井下不稳定气源环境。
支持无级正反转调速,可根据物料特性调整回收速度。

多重安全保障

配备断气自动制动、紧急截止阀等多重安全装置。
危险区域明确标识,有效防范挤压、缠绕等作业风险。

结构轻便灵活

整机尺寸2050×1300×1300mm,重量仅1.8t,便于井下搬运与部署。
支持本地手柄与远程遥控双操作模式,适应多样化工况。

高可靠性与易维护性

关键部件采用优质材料,设计使用寿命不低于1100小时。
配备集中润滑系统,维护仅需定期加注润滑脂、检查轴套与滤芯,运维简便。

产品功能

长距离皮带回收:可替代多人协同拖拽,实现井下皮带高效、整齐回收,最大支持带宽1200mm。

电缆回收作业:适用于各类动力、通信电缆的平稳牵引与盘卷,避免绝缘层损伤,提升回收完整性。

链条及重物回收:适用于井下链条、设备配件等重型物料的回收与转运,可在狭窄空间内灵活作业。

其他条状物料回收:凡符合设备承载能力($\leq 130\text{KN}$)的条带状物料,均可实现高效、低损伤回收。

关键参数

项目	参数
型号	JQY1200/26
最大牵引力	130 KN
最大输送速度	8 m/min
工作压力范围	0.5~0.8 MPa
最大耗气量	12 m ³ /min
当量功率	26 Kw
最大皮带宽度	1200 mm
最大线缆型号	180平方

版本号:2.0.0-Approved-CN

矿山智能装备与运维服务商

中感集团·特码斯派克工业技术(安徽)有限公司

服务热线:400-623-9998

网址:<https://www.cgtc.group/>

地址:安徽省淮南市高新区中感集团应急装备产业园



微信公众号



视频号